

# ***APLICACIONES OSRI S DE RL DE CV***

OSRI RIVERO  
WHATSAPP 5548118672, 5618195211  
aplicacionesosri@hotmail.com



## ●●●●● Nosotros.....



2

Más de 15 años en el mercado brindando soluciones efectivas nos convierten en un proveedor sólido y confiable.

Desarrollando soluciones integrales, permitenos apoyarte en la selección de equipos y accesorios para tu bodega de maquila, almacenamiento, producción, cedis o estacionamiento, apoyandonos en nuestra experiencia con el afán de efficientar tu logística minimizando los recursos financieros.

Mediante nuestra experiencia lograremos satisfacer los requerimientos técnicos de tu proyecto buscando siempre y en todo momento los costos más competitivos del mercado en un marco de visión tecnología a largo plazo.

•

#### OBJETIVO

Desarrollo de soluciones integrales en los equipos, servicios que la compañía comercializa en el mercado de la construcción comercial e industrial, tratando de estar un paso adelante en el mercado para así desarrollar a nuestros clientes con una proyección al futuro.

#### MISION

Suministrar soluciones para Naves Industriales, con el fin de satisfacer las necesidades específicas de cada uno de nuestros clientes, buscando la mejora constante, innovando y brindando a nuestros clientes la mejor calidad en nuestros productos. Todo esto logrado con nuestro personal técnico y administrativo en cada una de las etapas del proceso de fabricación e instalación.

#### VISION

Ser líder en el mercado en los productos que el área industrial promueve y desarrolla, bajo la estrategia comercial que Aplicaciones OSRI siempre ha impulsado, en busca siempre de la excelencia, implementando sistemas integrales en nuestro proceso de producción, innovando con el fin de mejorar nuestros productos e incrementar nuestra lista de clientes satisfechos.

#### POLITICA

Participar en Proyectos Miltidisciplinarios con el objetivo de satisfacer las necesidades del cliente interno y/o externo al que este sujeto, respetando las mas estrictas normas de seguridad, medio ambiente y calidad.

# Portafolio de productos.....



## Beneficios

Atención personalizada, asesoría de clientes, productos de alta tecnología, acceso a condiciones comerciales diferenciadas y garantía de producto.

# ●●● Protección a pisos de concreto, industrial y comercial.



5

Preparación de superficie:

- 1.- Escarificado de piso.
- 2.- Tratamiento de juntas y grietas.
- 3.- Curvas sanitarias.

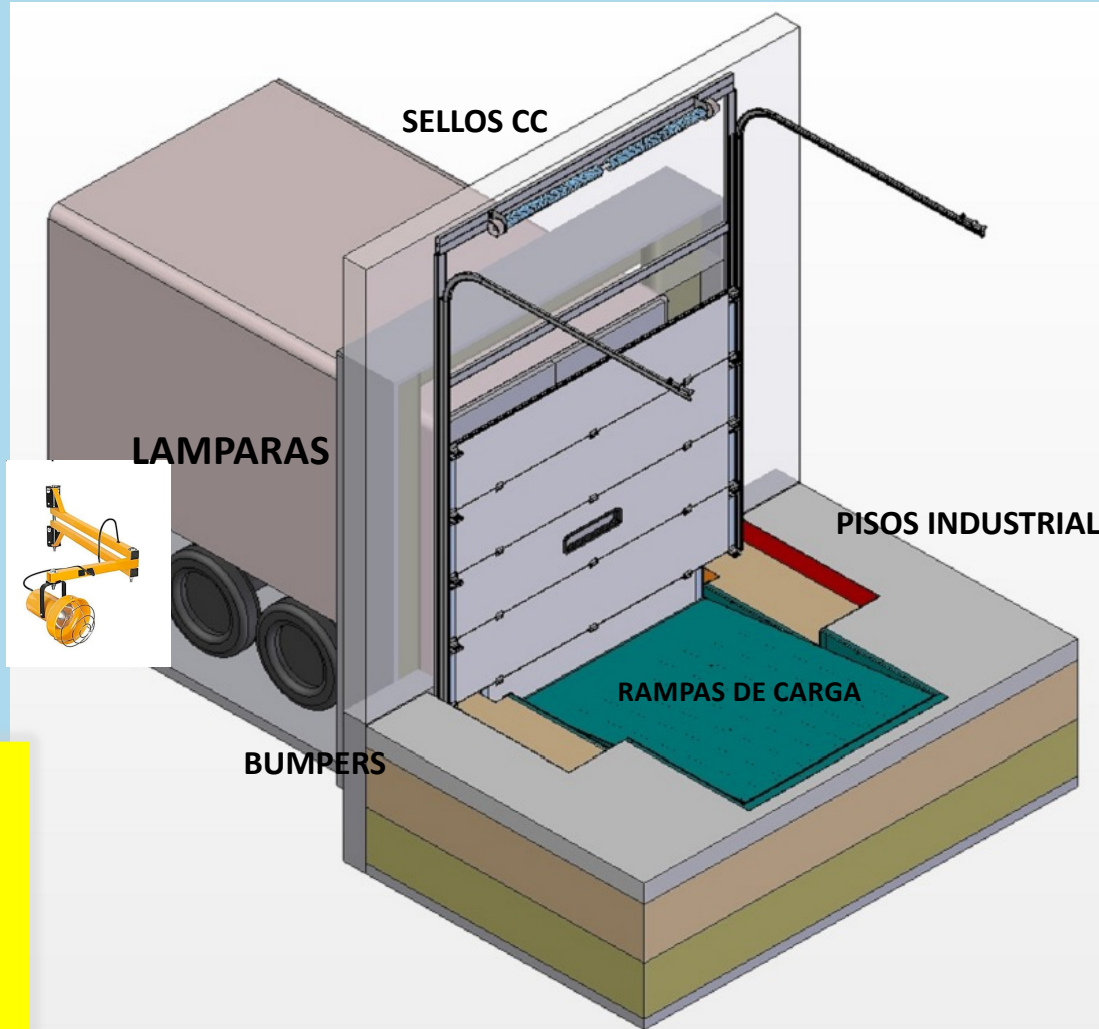
Aplicación primario epoxico.

Autonivelante epoxico con acabado poliuretano brillante.



A efecto de definir el sistema que satisfaga tu requerimiento es imperante realizar visita a la obra o en su defecto conversar personalmente con el usuario..

••• Andenes.



- PUERTAS SECCIONALES**
- PUERTAS RAPIDAS**
- PUERTAS APILABLES**
- CORTINA HAWAIANAS**
- CORTINAS DE AIRE**
- CORTINAS METALICAS**

# Andenes.



## SELLOS PARA ANDEN:

- Sello de Cabezal Sólido (TCS).
- Sellos Cabezal Cortina (TCC).
- Sellos Tipo Pull Cord (TPC).
- Sellos Tipo "L" (TTL).
- Shelters Rígidos (TSR).
- Shelters Impactables (TSI).



## RAMPAS PARA ANDEN:

- HIDRAULICAS.
- MECANICAS.
- HIDRAULICAS CON LABIO DE SEGURIDAD.



## GANCHO RETENEDOR:

- HIDRAULICAS.
- MANUAL.

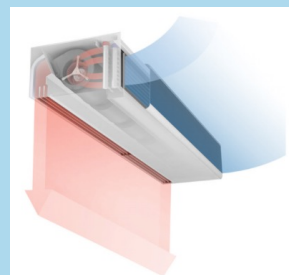


## ACCESORIOS PARA ANDEN



## PUERTAS SECCIONALES PARA ANDEN:

- Vertical Lift.
- Estándar Lift.
- High Lift.



## CORTINAS DE AIRE Y HAWAIANAS:



## MINIDOCK:



## RAMPA DE PATIO:



## Andenes.

PUERTAS SALIDA DE EMERGENCIA CERTIFICACIÓN UL  
PUERTAS MULTIUSOS.  
PUERTAS PARA BAÑOS.





## ••• Andenes.

PUERTAS DE SEGURIDAD CON 10 Y 18 PINES, ANTI ASALTO.



Modelo Italia nogal 19 pernos y 2 argollas

## ••• Andenes.

CORTINAS METÁLICAS, CORTA FUEGO, PUERTAS RÁPIDAS



10



CORTINA METÁLICA



CORTINA CORTA FUEGO



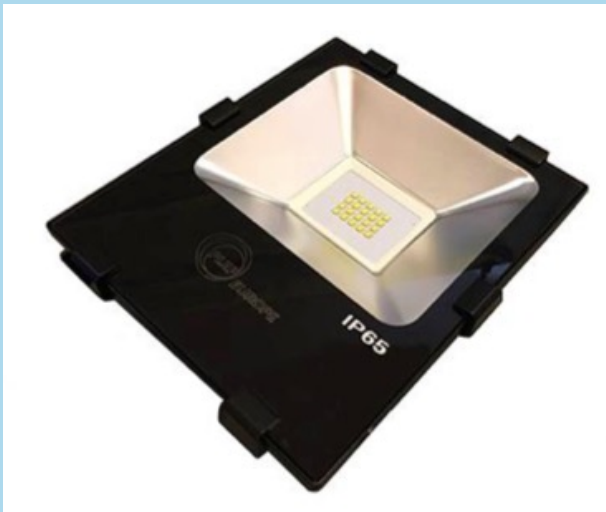
PUERTA RÁPIDA APILABLE,  
ENROLLABLE

## ●●● Iluminación PLEP.



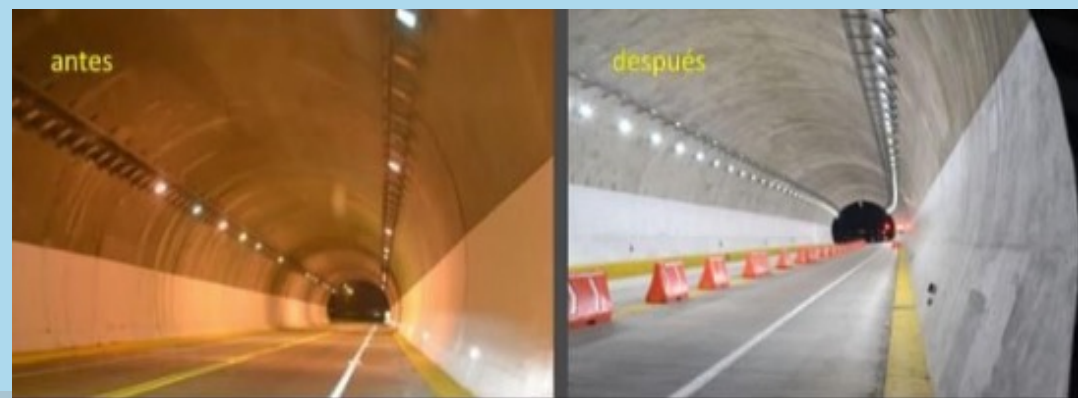
11

CORTINAS METÁLICAS, CORTA FUEGO, PUERTAS RÁPIDAS



El sistema de iluminación PLEP, con temperatura de color a partir de 1900k, proporciona porcentajes muy bajos de emisión de radiación, sin el uso de filtros o de otros accesorios, proporcionando un rendimiento lumínico superior y con un índice de reproducción cromático >75 CRI. Nuestra luminaria PLEP es la luz menos agresiva para el entorno, más eficiente y sostenible que el resto de las tecnologías disponibles en el mercado.

**Cuál es la razón de seguir perdiendo dinero?**  
generando fallas en la producción, ventas bajas por tener obscuro tu negocio, accidentes laborales con una ILUMINACIÓN que no ayuda? Para mejorar tu sentido de pertenencia: PLEP te apoya en tus proyectos de iluminación.



## ••••• Accesorios para estacionamiento.



12



Topes de Estacionamiento Ecológicos-Biodegradables, fabricados con 70% Materia Orgánica y 30% Caucho Reciclado. Con resistencia de 4,000 kg/cm<sup>2</sup> al impacto y a la compresión, 20 años de vida útil, a partir de los 21 años empiezan a degradarse y termina su degradación hasta los 30 años. Medidas 57 cm de largo x 15 cm de ancho x 10 cm de alto y de 50 cm de largo x 15 cm de ancho x 10 cm de alto. Con 1 sola Ventana o con 4 Ventanas pintadas con pintura epóxica amarillo tráfico.



Boyas Cilíndricas de Base Cuadrada, de Fusión Polimérica, con 1 aro de vinil reflejante. Medidas: 20x20 cm de base x 5 cm de alto, pintadas con pintura epóxica amarillo tráfico. Son Boyas para Confinamiento Vial.



Boya Metálica en placa de acero cal. 10, de 21x21 cm de base x 6 cm de alto, lisa, con 1 o con 2 caras reflejantes.

Mini Boya Metálica en placa de acero cal. 10, de 14x14 cm de base x 3.5 cm de alto, lisa, con 1 o con 2 caras con reflejante

## ••••• Accesorios para estacionamiento.



13



DESENGRASANTE ECOLÓGICO  
BIODEGRADABLE, NANO MOLÉCULA  
LÍQUIDA SANITIZANTE, LÍQUIDO  
PARA TRAPEAR  
ANTIMICROORGANISMOS,  
HIPOCLORITO DE SODIO, SHAMPO  
DESINFECTANTE PARA MANOS, GEL  
ANTIBACTERIAL Y SARRICIDA.



# Impermeabilización para estacionamientos.

SISTEMA DE IMPERMEABILIZACION CON RESINAS DE POLIURETANO, GARANTÍA POR ESCRITO



# Impermeabilización para estacionamientos.

SISTEMA DE IMPERMEABILIZACIÓN CON RESINAS DE POLIURETANO, GARANTÍA POR ESCRITO



15

## Contención de agua



**Cisternas**

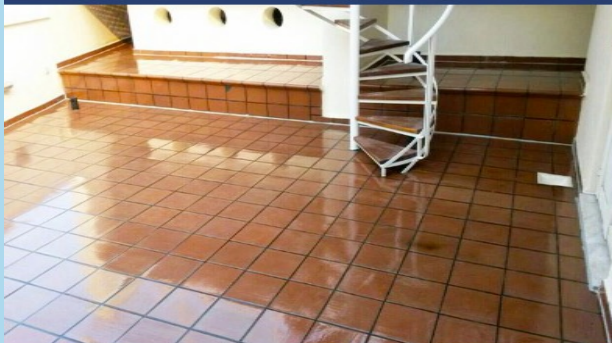


**Fuentes**



**Albercas**

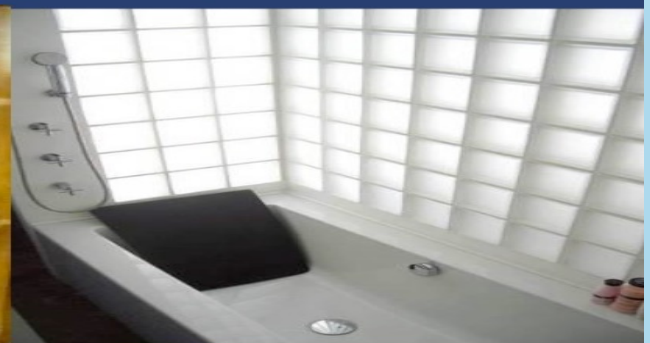
## Sistema transparente



**Terrazas**



**Bambú / Maderas**



**Cristal / Policarbonatos**

# Recubrimiento Aislamiento Térmico Líquido cerámico.



16

Recubrimiento Aislamiento Térmico Líquido para tanques de almacenamiento, tuberías ,tubería enterrada ,equipos, techos ,estructuras expuestos a altas temperaturas, ayuda a evitar la corrosión bajo el aislamiento térmico CUI (Corrosion under insulation, corrosión bajo aislamiento), para la seguridad del personal , reducir y/o mantener temperatura ,reducción de calor radiante, control del sonido, anti condensación y soluciones específicas en la industria de fabricación de productos alimenticios, papel, química, petróleo, gas , energía y materiales relacionados.







# Aislamiento líquido vs Aislamiento convencional



	Aislamiento Líquido	Aislamiento convencional	
Ahorro de tiempo			La aplicación por aspersión ahorra tiempo al eliminar la medición y fabricación personalizada
Reducción de costos en mano de obra			Los recubrimientos aislantes se pueden aplicar utilizando un equipo más pequeño de personas. Se requiere más gente con aislamiento convencional debido a los múltiples pasos en el proceso de solicitud.
Reduce los costos de instalación			Un costo adicional del aislamiento convencional es el requisito para los andamios durante la aplicación. Cuando se usa Carbotherm 3300, esto puede evitarse porque se aplica por aspersión.
Reduce los desperdicios			El aislamiento líquido Carbotherm 3300 puede reducir el flujo de desechos creado a lo largo del ciclo de vida del recubrimiento.
Costo de reparación			Carbotherm 3300 es flexible al igual que el aislamiento estándar con la capacidad única de ser reparados fácilmente.
Menor tiempo de inactividad			No requiere que el equipo se saque de operación durante el proceso de aplicación.
Ciclo de vida			Carbotherm 3300 dura hasta 10 veces más que el aislamiento convencional
Flexibilidad			Carbotherm 3300 se ajustará a estructuras complejas y configuraciones de tuberías.
Previene el CUI			Carbotherm 3300 elimina el riesgo de corrosión bajo aislamiento al proporcionar un sistema hermético.

## Aplicación aislamiento térmico líquido cerámico.

### Equipos Airless Graco

Requisitos mínimos: 33:1, 100 CFM, 120 psi constante, manguera de entrega de aire de 3/4" a 1.25". La manguera de aire debe tener un mínimo de 3/4" .

### Puntas de pulverización:

RAC X SwitchTip (azul o negra) y RAC Guard (azul o naranja)

TAMAÑO DE LA PUNTA: Tuberías y superficies irregulares: 219-419

TAMAÑO DE LA PUNTA: Superficies lisas: 417-525



# Clientes...

SEDERIA LA NUEVA S.A. DE C.V.  
 TRAIMEX S.A. DE C.V.  
 COPPEL S.A. DE C.V.  
 ALAFLEX S.A. DE C.V.  
 FLOWSERVE S DE R.L. DE C.V.  
 FOSTER WHEELER MEXICANA S.A. DE C.V.  
 TURBOMEX REFACCIONES, MANTENIMIENTO Y SEGURIDAD INDUSTRIAL S.A. DE C.V.  
 BRIDGESTONE DE MEXICO S.A. DE C.V.  
 CORPORATIVO DOCKS AND DOORS S DE R.L. DE C.V.  
 MEXPORT S.A. DE C.V.  
 LOGPLAN S.A. DE C.V.  
 GRUPO TECNORAMP S.A. DE C.V.  
 BACARDI MEXICO S.A. DE C.V.  
 CAABSA STEEL MEXICO S.A. DE C.V.  
 GECO AROUITECTOS S.A. DE C.V.  
 GREEN TECH S.A. DE C.V.  
 MB PROYECTOS S.A. DE C.V.  
 U-STORAGE S.A. DE C.V.  
 VITRO AUTOMOTRIZ S.A. DE C.V.  
 FABRICA DE JABON LA CORONA, S.A. DE C.V.  
 SIKA MEXICANA, S.A. DE C.V.  
 CONSTRUCAR INMOBILIARIO, SA DE CV  
 POWER V, S.A. DE C.V.  
 VISION CORPORATIVA INDUSTRIAL, S.A. DE C.V.  
 OMEGA SERVICES II, S.A. DE C.V.  
 GRUPO OH SPACIOS, S.A. DE C.V.  
 MATELL CONSTRUCCIONES, S.A. DE C.V.  
 DEGASA CONSTRUCCIONES, S.A. DE C.V.  
 SISTEMAS DE OPERACION CONTINUA, S.A. DE C.V.  
 SANTANDER GLOBAL FACILITIES, S.A. DE C.V.  
 SINERGIA EN TRATAMIENTO DE AGUA, S.A. DE C.V.  
 CONSTRUCTORA E INMOBILIARIA IMERCAR S.A. DE C.V.  
 INFONAVIT.  
 COPIISA OFFSHORE S.A. DE C.V.  
 MANTENIMIENTO AUTOMATIZADO Y DESARROLLO, S.A. DE C.V.  
 ARROW FIRE SYSTEMS, S.A. DE C.V.  
 UREBLOCK, S.A. DE C.V.  
 GECO AROUITECTOS, S.A. DE C.V.  
 ISSI INSTALACIONES, S.A. DE C.V.  
 EDSCHA MEXICO, S.A. DE C.V.  
 MAN HUMEL MEXICO, S.A. DE C.V.  
 GRUPO INOVA, S.A. DE C.V.  
 SCA PLANTA ECATEPEC  
 MOLINOS BUNGE DE MEXICO, S.A. DE C.V.  
 AUTOLIV DE MEXICO, S.A. DE C.V.  
 CONSTRUCTORA E INMOBILIARIA IMERCAR S.A. DE C.V.  
 APQ ADITIVOS PARA PAPEL QUIMICA, S.A. DE C.V.

## **EMPRESA: MOLINOS BUNGE DE MEXICO, S.A. DE C.V.**

**CONSTRUCTORA: CONSTRUCCIONES FA. S.A. DE C.V.**  
 UBICACIÓN: MERIDA, YUCATAN.  
 EQUIPOS:

- 1 5 pza. Rampa Niveladora de Anden de 6' x 8', Hidráulicas Cap. 30.000 libras
- 2 7 pza. Cortina Metálica, Marca: CORNELL
- 3 5 pza. Sello de anden Series, Marca: OSRI


<https://youtu.be/OJh42fOOHJ>



## **EMPRESA: FABRICA DE JABON LA CORONA, S.A. DE C.V.**

UBICACIÓN: ESTADO DE MEXICO.  
 EQUIPOS:

1. 4 pza. Puertas Rápidas, Marca: HORMANN


<https://youtu.be/C5tPqoCOek>





**Gracias!!!**

